



Zwischennutzung Weitblick-Henzihof

Mietpreise

12.02.20

Die Mietpreise gelten für verschiedene Arten von Nutzungen unterteilt in drei Kategorien. Für Jugendliche und Erwachsene ohne oder mit geringem Einkommen können die Mietpreise reduziert werden.

Rot: Nutzung, die den Nutzenden und/oder der Quartierbevölkerung/Öffentlichkeit zu Gute kommt

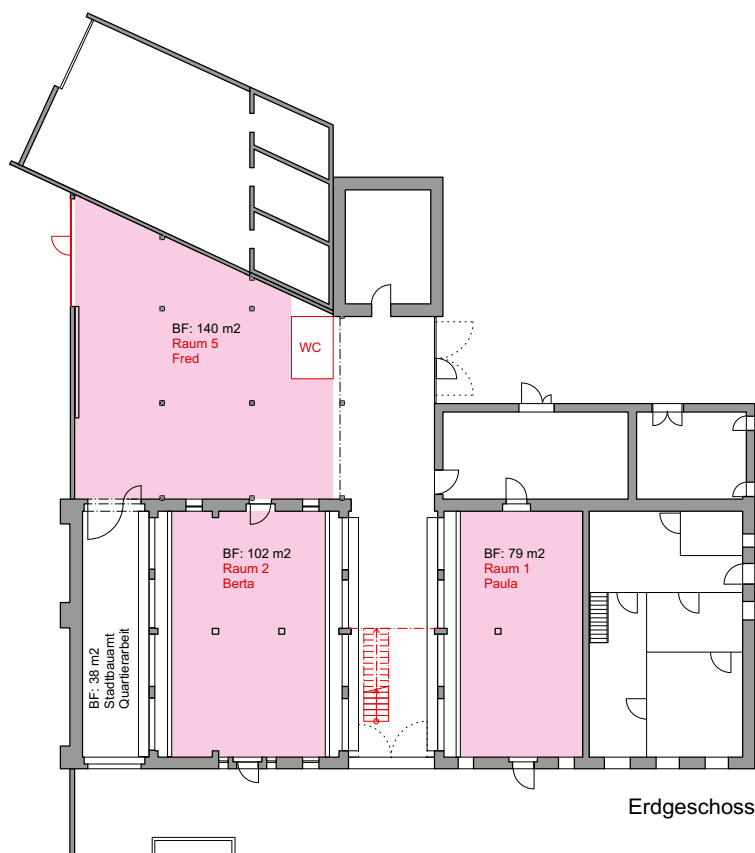
Blau: Nutzung durch Vereine / Vereinsnänsse

Gelb: Privatanlässe oder öffentliche kommerzielle Anlässe

Räume Erdgeschoss

	Bezeichnung	m2	½ Tag	1 Tag	Wochenende	Monatsmiete
0.1	Raum 1	79	30.- / 35.- / 60.-	50.- / 60.- / 115.-	100.- / 115.- / 195.-	150.- / 175.- / 310.-
0.2	Raum 2	102	35.- / 40.- / 75.-	65.- / 75.- / 145.-	130.- / 145.- / 250.-	200.- / 220.- / 395.-
0.5	Raum 5	140	45.- / 55.- / 105.-	90.- / 100.- / 200.-	180.- / 200.- / 350.-	270.- / 300.- / 550.-*

* Nur in Ausnahmefällen möglich, wenn kein Tages-/Wochenendbedarf besteht.





Räume Obergeschoss

Nr.	Bezeichnung	m2	½ Tag	1 Tag	Wochenende	Monat
	Bühne Nord	139	45.- / 55.- / 105.-	90.- / 100.- / 200.-	180.- / 200.- / 350.-	270.- / 300.- / 550.-
	Bühne Ost	82	30.- / 35.- / 60.-	50.- / 60.- / 115.-	100.- / 115.- / 195.-	150.- / 175.- / 310.-
	Bühne West	148	55.- / 60.- / 110.-	100.- / 110.- / 215.-	200.- / 215.- / 370.-	300.- / 325.- / 585.-

